

IMAGENES EN BIOMEDICINA

Trypanosoma cruzi

María Teresa Paláu, Luis E. Gualdrón

Laboratorio de Parasitología, Instituto Nacional de Salud, Santa Fe de Bogotá, D.C., Colombia

Las imágenes fotográficas corresponden al parásito *Trypanosoma cruzi*, tomadas de láminas con material de improntas en fresco de tejido cardíaco proveniente de ratones infectados experimentalmente con la cepa San Antonio. Se utilizó la coloración de Giemsa y las imágenes se obtuvieron por microfotografía con objetivo de 100X.

La cepa del parásito de estas imágenes proviene del corregimiento de San Antonio, municipio de Guamal, departamento de Magdalena, y se aisló a partir de heces (con flagelados) de un insecto identificado como *Rhodnius pallescens*. El aislamiento de la cepa San Antonio se hizo en octubre de 1999. Como dato interesante, cabe destacar que en abril y mayo de 1999 se presentó un brote de Chagas agudo con mortalidad en población humana en esta zona del país.

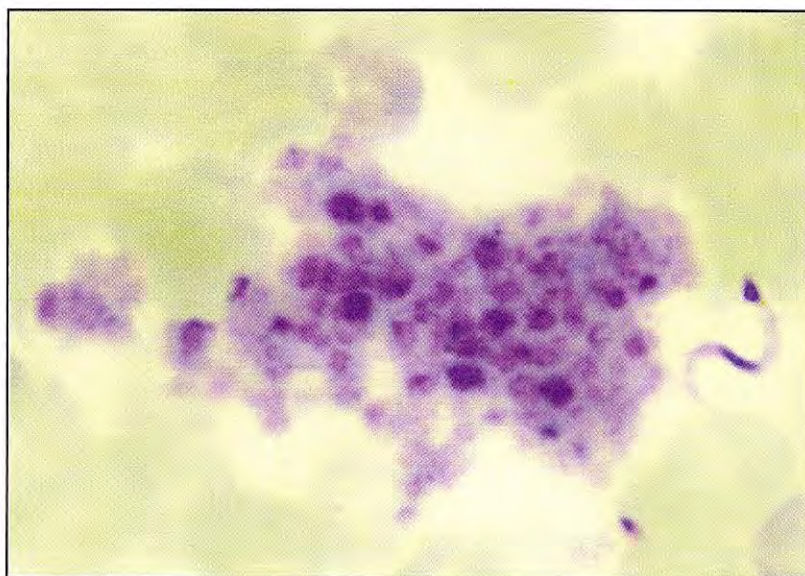


Figura 1. Tripomastigote de *T. cruzi* y nido de amastigotes, Giemsa, 100X.

Figura 2. Epimastigotes de *T. cruzi*, Giemsa, 100X.

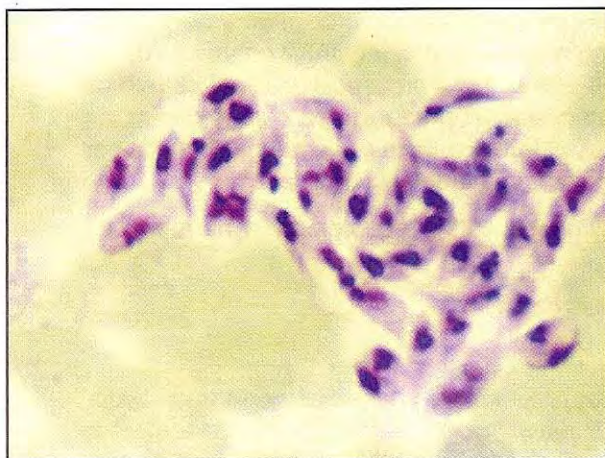


Figura 3. Grupo de epimastigotes; algunos se encuentran en la fase final de transformación a tripomastigotes, Giemsa, 100X.

Figura 4. Amastigote de *T. cruzi* en división, Giemsa, 100X.

